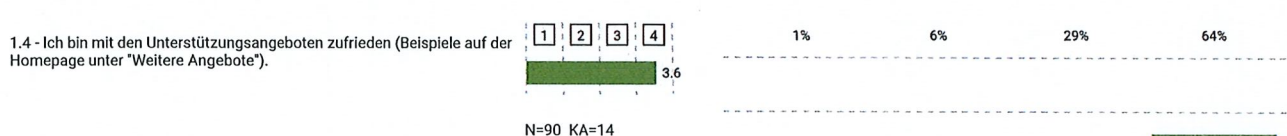
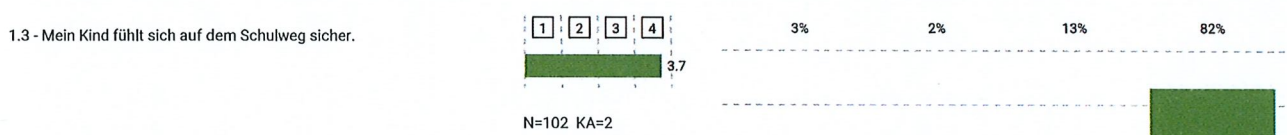
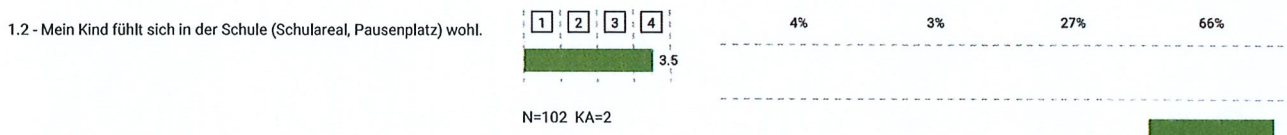
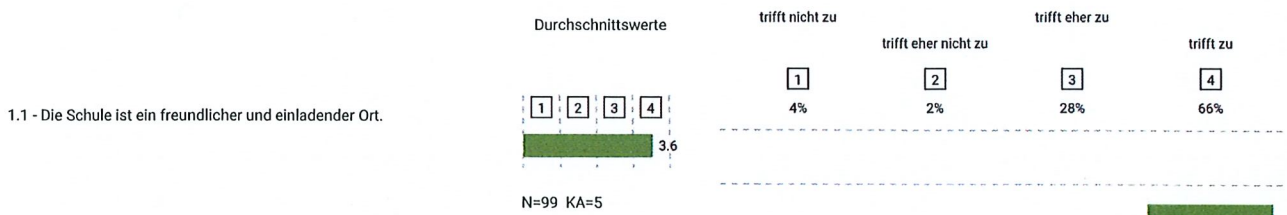


Sek Romanshorn-Salmsach, QM, Umfrage Eltern und Erziehungsverantwortliche Ergebnisbericht

Allgemeine Angaben zu dieser Befragung

Befragungszeitraum:	21. März 2025 - 11. April 2025
Verwendeter Fragebogen:	Sek Romanshorn-Salmsach, QM, Umfrage Eltern und Erziehungsverantwortliche
Mit E-Mail eingeladene Befragte:	359
Total Teilnehmende (angefangene und abgeschlossene Fragebogen):	359
Vollständig beantwortete Fragebogen:	98
Teilweise beantwortete Fragebogen:	23
Rücklaufquote (vollständig und teilweise beantwortete Fragebogen):	33.7%

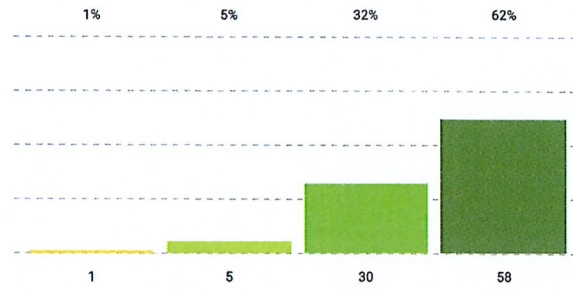
1 - Schule als Lebens- und Erfahrungsraum*



1.5 - Der Sicherheit der Kinder wird in der Schule die nötige Beachtung
geschenkt.

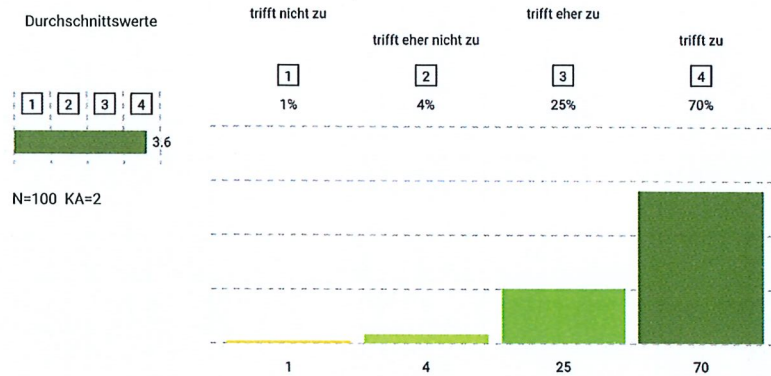


N=94 KA=10

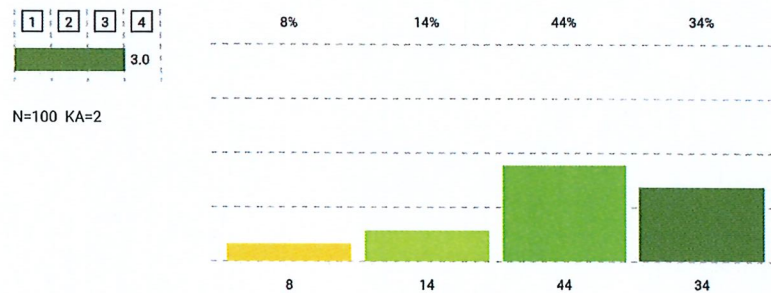


3 - Unterricht*

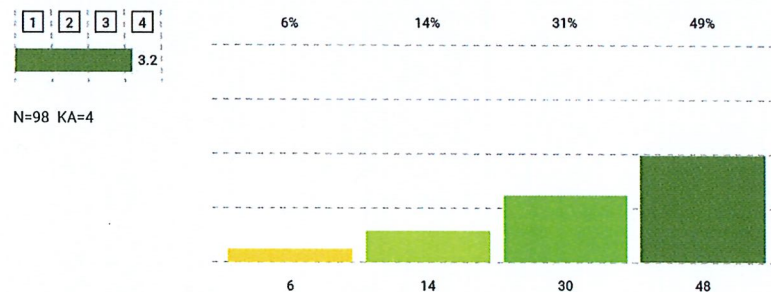
3.1 - Mein Kind kennt die Lernziele.



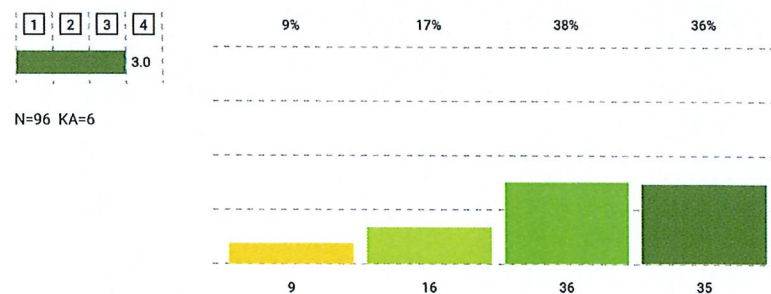
3.2 - Mein Kind ist zufrieden mit dem Unterricht (die Kinder lernen, der Unterricht ist interessant).



3.3 - Mein Kind wird seinen Möglichkeiten entsprechend gefördert.



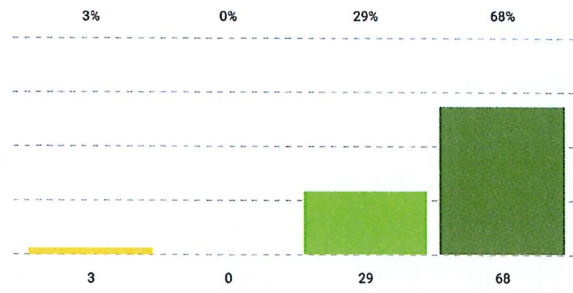
3.4 - Mein Kind wird in der Schule motiviert.



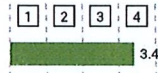
3.5 - Mein Kind kann die Hausaufgaben grundsätzlich selbständig lösen.



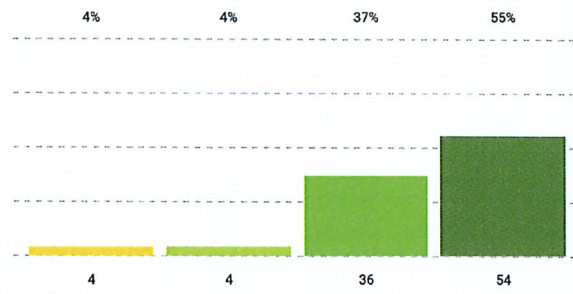
N=100 KA=2



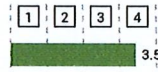
3.6 - Mein Kind wird von den Lehrpersonen fair behandelt.



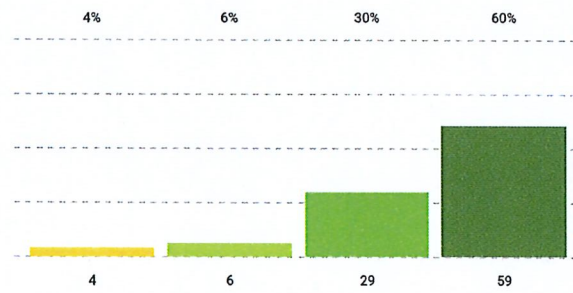
N=98 KA=4



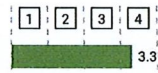
3.7 - Mein Kind fühlt sich grundsätzlich in der Klasse und in den Lerngruppen wohl.



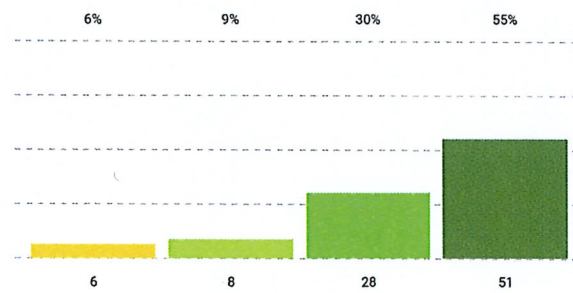
N=98 KA=4



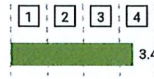
3.8 - Die Lehrpersonen interessieren sich für die Anliegen und Bedürfnisse der Schülerinnen und Schüler.



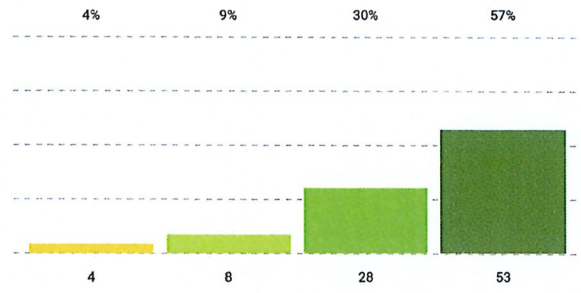
N=93 KA=9



3.9 - Die Lehrpersonen unterstützen die Schülerinnen und Schüler bei Schwierigkeiten.

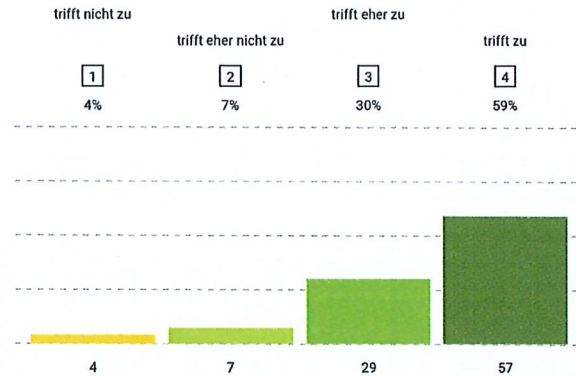
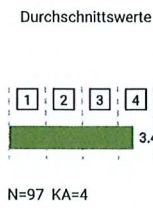


N=93 KA=9

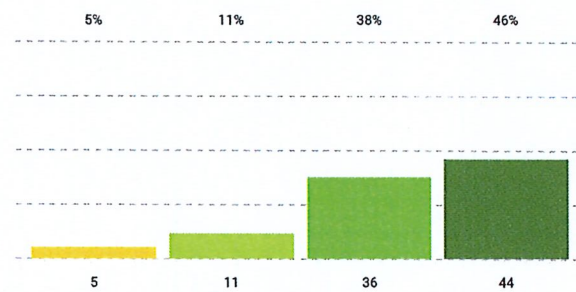
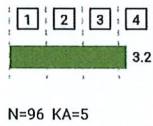


5 - Bildungs- und Lernprozesse*

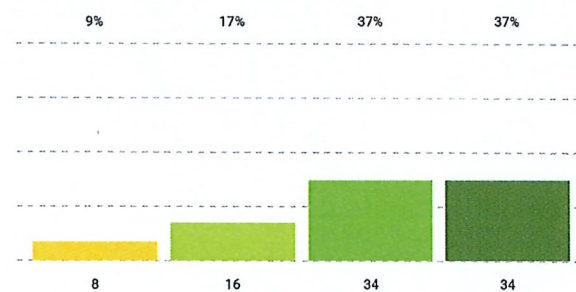
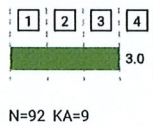
5.1 - Mein Kind lernt, sein Lernen selbständig zu organisieren (Hausaufgaben machen, auf Prüfungen lernen, Projekte vorbereiten, Diktate üben, ...).



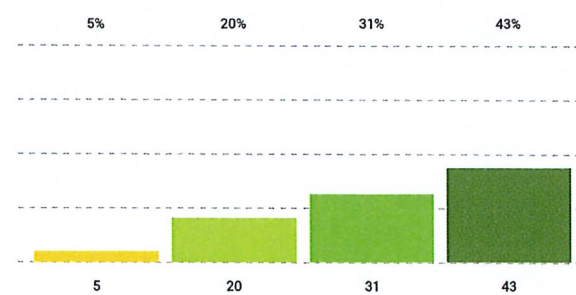
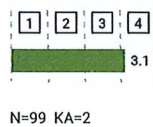
5.2 - Mein Kind lernt, sich Ziele zu setzen (bessere Noten, Berufswahl, Projekte, ...).



5.3 - Mein Kind lernt sinnvolle Lerntechniken kennen.



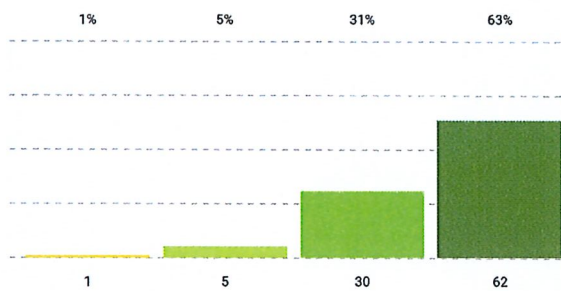
5.4 - Mein Kind zeigt Durchhaltewillen beim Lernen.



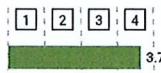
5.5 - Mein Kind kann bei Bedarf selbständig weitere Informationen beschaffen.



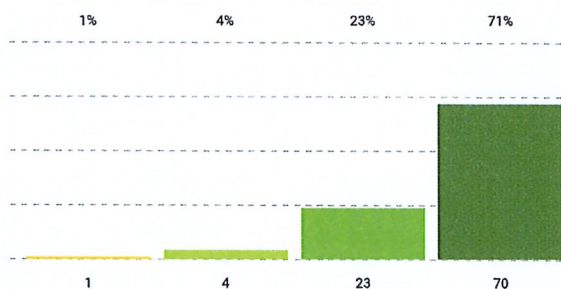
N=98 KA=3



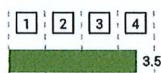
5.6 - Mein Kind lernt, mit anderen zusammenzuarbeiten.



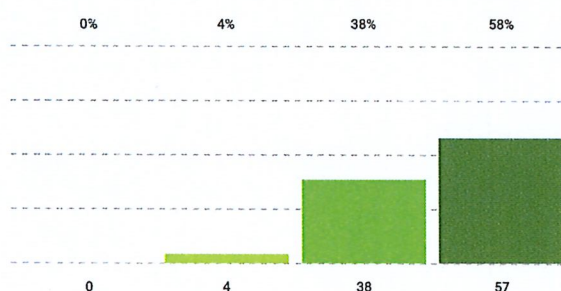
N=98 KA=3



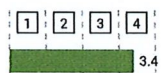
5.7 - Mein Kind kann sich korrekt einschätzen (Fähigkeiten und Leistungen).



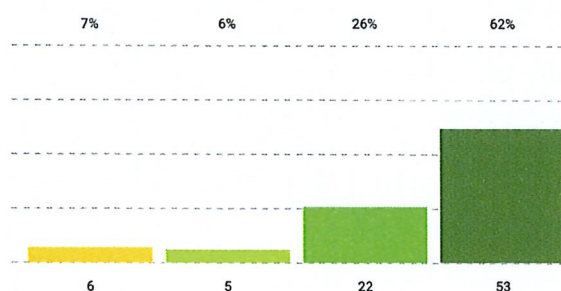
N=99 KA=2



5.8 - Mein Kind wird gut auf den nächsten Jahrgang, weiterführende Schulen, 3. Sek oder den Beruf vorbereitet.



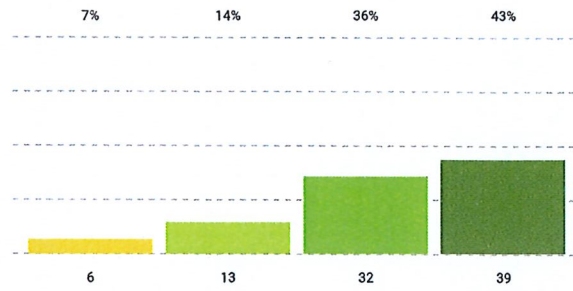
N=86 KA=15



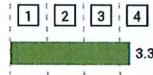
5.9 - Mein Kind lernt, Fragen und Probleme aus verschiedenen Sichtweisen zu betrachten.



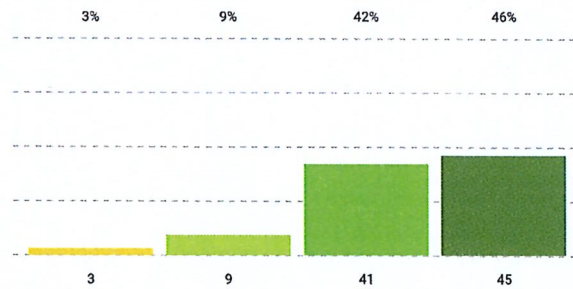
N=90 KA=11



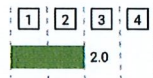
5.10 - Mein Kind kann selbständig Lösungen entwickeln.



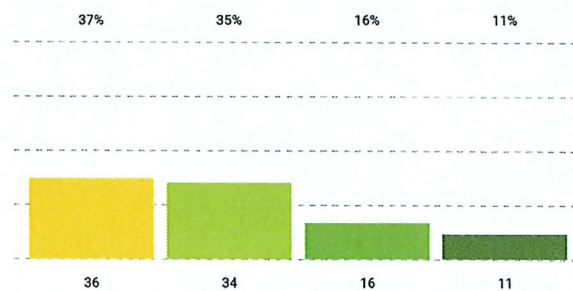
N=98 KA=3



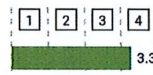
5.11 - Die Belastung meines Kindes ist zu hoch.



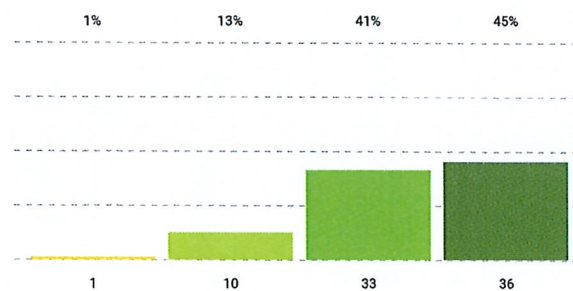
N=97 KA=4



5.12 - Mein Kind bekommt wichtige Grundlagen in den Bereichen Prävention und Gesundheit vermittelt.

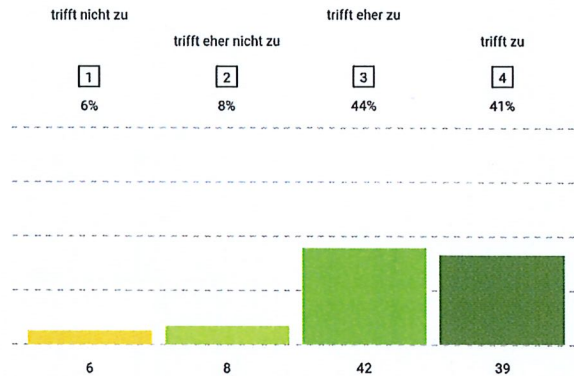
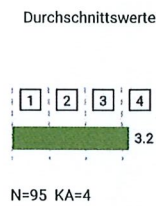


N=80 KA=21

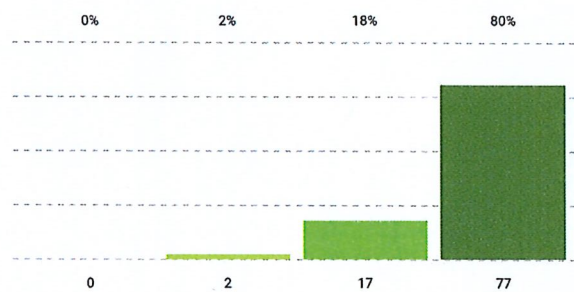
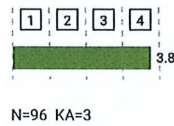


7 - Schulkultur und Schulklima*

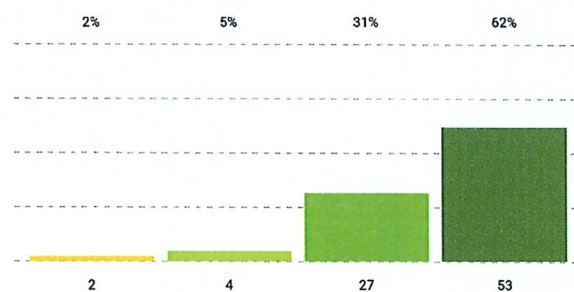
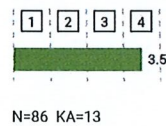
7.1 - An unserer Schule herrscht ein wertschätzendes Klima. Man geht respektvoll und anständig miteinander um.



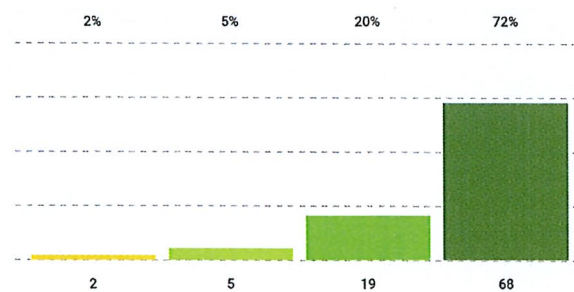
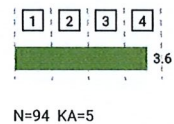
7.2 - Bei Problemen kennt man die schulischen Ansprechpersonen.



7.3 - Bei Problemen handelt die Schule angemessen.

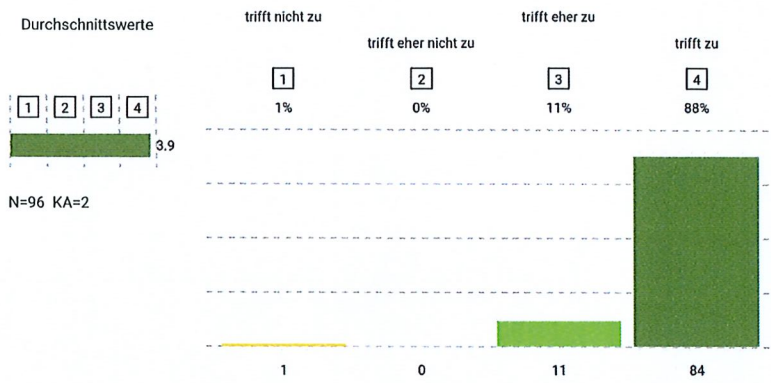


7.4 - Die Schule bietet neben dem Unterricht ein ergänzendes Angebot an (Projektwochen, Lager, Sportanlässe, Kultur, Exkursionen, ...).

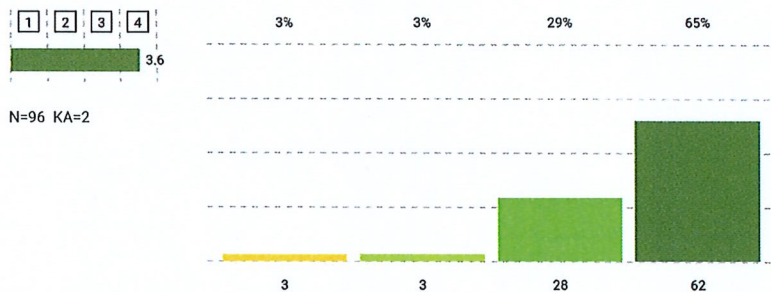


9 - Kommunikation*

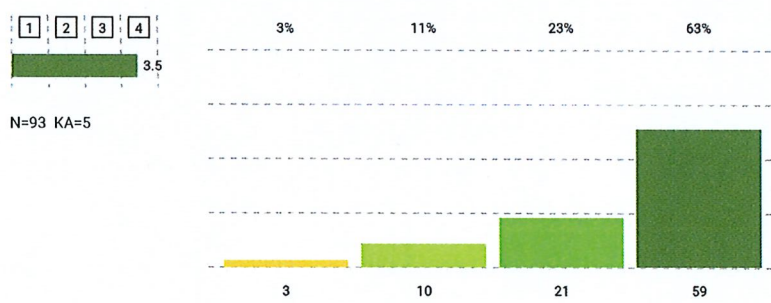
9.1 - Die Schule informiert zielgruppengerecht über Termine, Veranstaltungen und wichtige Angelegenheiten.



9.2 - Die Schule informiert zielgruppengerecht über Leistungsstand, Erwartungen und Ziele bzgl. der Schülerinnen und Schüler.



9.3 - Die Eltern können sich mit Fragen, Anregungen und Hinweisen einbringen.



11 - Eltern und Erziehungsberechtigte sind Partnerinnen und Partner der Schule*

